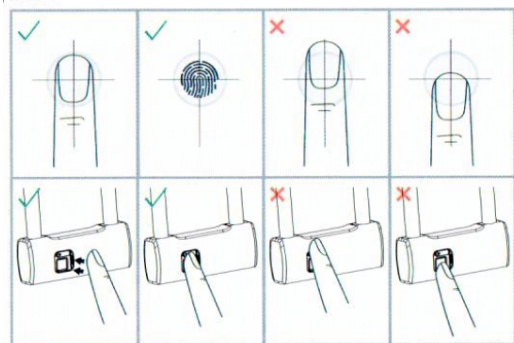


Zámek otisku prstu je v nenastaveném stavu. K odemčení můžete zvolit libovolný prst. Po nastavení účtu správcem, bude zámek soukromý.

Jak správně přiložit prst

Umístěte upřednostňovaný prst na snímač otisků prstů, jak je znázorněno na obrázcích



Funkce

Děkujeme, že jste si zakoupili náš zámek, ve tvaru U, na otisk prstu.

- Váš otisk prstu je klíč - Váš otisk prstu použijete pro uzamčení a odemčení zámku.
- Už nikdy neztratíte klíč! Nebudete se bát, že se vyrobí kopie klíče, nebo někdo heslo zjistí.
- Snadné ovládání- Uložte až 10 otisků prstů a spravujte je přímo pomocí zámku. Není třeba žádný počítač ani smartphone.

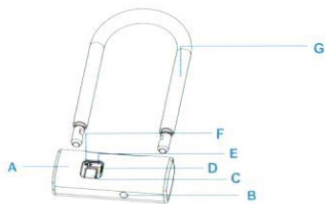
- Náhradní klíče - Dva malé náhradní klíče s jádrem zámku na úrovni B lze použít k otevření zámku, když dojde napájení nebo otisk prstu neotevře zámek.

- Vodotěsné krytí IP65 - Až do úrovně IP65 je zámek chráněn před deštěm a prachem.
- 0,5sekundové odemknutí - Technologie rychlého rozpoznávání pro rychlou identifikaci otisku prstu.
- Nízká spotřeba energie- Po úplném nabití lze zámek zamknout a odemknout až 3000krát. (testováno v normálním prostředí v laboratoři)

Obsah balení



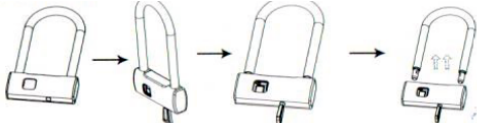
Popis



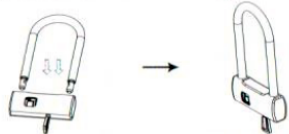
- A. Tělo zámku: Tělo zámku, spojovací třmen zámku.
- B. Klíčová díрка: Pro náhradní klíče.
- C. Snímač otisku prstů
- D. Posuvník
- E. USB Type-C port: Pro nabíjení zámku. (chráněno vodotěsnou gumovou zátkou)
- F. Stavové světlo: Ukazuje různý stav.
- G. Zámek

Odemknutí a zamknutí rezervním klíčem

1. Při odemkání klíčem nejprve odpojte gumovou zástrčku a vložte klíč do klíčové dírky a poté klíčem odemkněte doprava. Vytáhněte zámek.



1. Při zamýkání klíčem vložte zámek do otvoru zámku a poté otočte klíčem doleva. Vytáhněte klíč, zakryjte gumovou zátku.



Nabíjení

1. Pokud při odemkání bliká zelené světlo, signalizuje to, že baterie má nízký výkon. Zámek je třeba nabít.
2. Zatlačte pryč posuvný kryt a vodotěsnou zátku. Pomocí kabelu typu C propojte zámek otisků prstů a adaptér s výstupem 5V. Zelené světlo zůstane při nabíjení svítit.
3. Když je zámek plně nabitý, světla zhasnou, odpojte prosím datový kabel typu C.



Používání

Uživatelské nastavení

1. Před použitím visacího zámku posuňte posuvník doprava.
2. Ve stavu odemknutí. Stiskněte senzor asi na 3 sekundy, dokud se modré světlo nerozsvítí a neozve se pípnutím.
3. Umístěte upřednostňovaný prst na senzor, dokud modré světlo nezhasne a neozve se zvukový signál. Poté uvolněte prst a znovu stiskněte. Modré světlo jednou blikne a ozve se pípnutí. Tento krok opakujte 10krát stejným prstem.
- Pokud při registraci svítí červené světlo, znamená to, že rozpoznání selhalo. Krok opakujte 10krát stejným prstem, dokud se vám to nepodaří.
4. Když modré světlo svítí a ozve se dlouhé pípnutí, zámek se přepnul do pohotovostního stavu. Nastavení účtu správce bylo úspěšné.
- Pokud je proces přerušen na 5 sekund, červené světlo se rozsvítí se 4 pípnutími. Zámek přejde do pohotovostního stavu a nastavení účtu správce selhalo. Zkuste to prosím znovu.

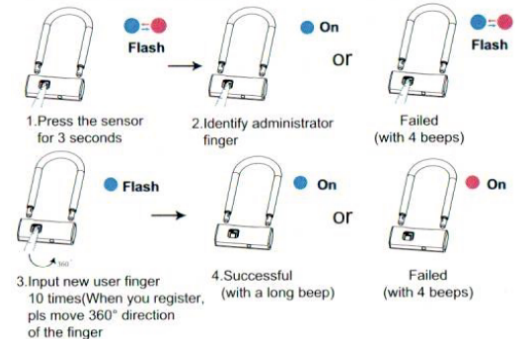


Nastavení dalších uživatelských účtů

- Pro tento zámek můžete vytvořit 9 dalších uživatelských účtů. Chcete-li to provést, odemkněte a postupujte podle pokynů níže.
1. Stiskněte senzor, dokud modré a červené světlo střídavě neblíká. Zámek přejde do stavu identifikace.
 - Pokud jsou všechny uživatelské účty vyčerpány, rozsvítí se červená kontrolka se 2 pípnutími. Prosíme, zkuste to znovu. Pokud identifikace selže 5krát, zámek se vrátí do pohotovostního stavu.
 3. Umístěte prst nového uživatelského účtu na snímač otisku prstu. Modré světlo se s pípnutím vypne. Poté uvolněte prst a znovu stiskněte. Modré světlo jednou blikne a ozve se pípnutí. Tento postup opakujte 10krát stejným prstem.

Název modelu: U 8 krátký / U 8 dlouhý
 Rozměr: 224,8 * 130 mm / 300 x 130 mm
 Hmotnost: 1200 g / 1365 g
 Vstup USB typu C: 5 V / 200 mA
 Baterie: 260 mAh 3,7 V
 Doba sběru otisků prstů: <0,5 s
 Čas přizpůsobení otisků prstů: <1 s
 Pracovní teplota: -20 ° C - 55 ° C
 Pracovní vlhkost: 30% RH - 90% RH
 Poměr odmítnutí správného otisku prstu: <1%
 Poměr rozpoznávání falešného otisku prstu: <0,002%
 Skupiny otisků prstů: 10
 Počet klíčů: 2
 Stupeň klíče: B
 Stupeň ochrany: IP65

- Pokud se během tohoto procesu rozsvítí červené světlo, rozpoznání selhalo. Můžete pokládat prst 10krát, dokud se vám to nepodaří. Když se modré světlo rozsvítí, ozve se dlouhé pípnutí, byla registrace úspěšná. (Při registraci použijte jiný směr položení prstu.)
- 4. Když se modré světlo rozsvítí s dlouhým pípnutím, zámek přejde do pohotovostního stavu a nové nastavení uživatelského účtu bylo úspěšné.
- Pokud je proces Skrát přerušen, rozsvítí se červené světlo se 4 pípnutími. Zámek přejde do pohotovostního stavu a nové nastavení uživatelského účtu selhalo. Zkuste to prosím znovu.



Otisk prstu odemknutí a zamknutí.

1. Když je zámek v uzamčeném stavu, otevřete ochranný kryt a zaregistrujte otisk prstu na snímač otisků prstů. Modré světlo se rozsvítí se 2 pípnutími.
2. Poté lze pojistný paprsek vyjmout. Modré světlo zhasne po 2 sekundách v pohotovostním režimu, zakryjte prosím ochranným krytem.
- Pokud je otisk prstu nesprávný, rozsvítí se červená kontrolka se 4 pípnutími a zámek přejde do pohotovostního stavu.

Poznámka:

- v odemknutém stavu bude kontrolka ve vypnutém stavu, i když se dotknete panelu otisků prstů.
- Zámek podporuje uzamčení 360 stupňů

Reset

Pokud chcete nastavit nový účet správce nebo odstranit účty, resetujte zámek otisků prstů.

1. Stiskněte senzor na 3 sekundy. Modré a červené světlo bude střídavě blikat. Držte stisknuté čidlo, dokud nezačne blikat pouze červené světlo. Senzor nyní může identifikovat otisk prstu registrovaného správce.
- Po 5 sekundách zhasne červené světlo a zámek se vrátí do pohotovostního stavu.
2. Umístěte prst účtu správce na snímač otisku prstu. Červené světlo se rozsvítí dlouhým pípnutím. Zámek přejde do pohotovostního stavu a resetování proběhlo úspěšně.
- Pokud selhala identifikace, červené světlo bude dále blikat 4 pípnutími. Prosím zkuste to znovu. Pokud identifikace selže 5krát, zámek se vrátí do pohotovostního stavu.

Poznámka:

- Když bylo resetování úspěšné, můžete k odemčení použít libovolný prst. Před opětovným použitím zámku nezapomeňte nastavit nový účet správce.
- Všechny registrované otisky prstů budou po resetování odstraněny.