

**Demon Z Wireless Game controller**  
**Демон Z - беспроводной игровой контроллер**  
**Controlador de jogos sem fio Demon Z**  
**متحكم الألعاب اللاسلكي ديمون زد**  
**恶魔 Z 游戏手柄**

PG-9129

**Instrukce:**

1. Tento produkt podporuje přímé hraní her na Android/iOS zařízeních, především her PUBG, King of Glory, Knives out a další. Snadné ovládání, přímé připojení a hraní, není potřeba žádné aplikace. (Systémové požadavky: Android 6 a vyšší, iOS 11.0 nebo vyšší)
2. Podporuje hraní her pomocí Bluetooth připojení na zařízeních Android/iOS, PC, Smart TV, Win 7/8/10.
3. Podporovaná zařízení: smartphone/ tablet/ smart TV/ PC.
4. Design s teleskopickým držákem na telefon (max. velikost ≤86mm).
5. Ergonomická struktura, komfortní pocit v rukou.

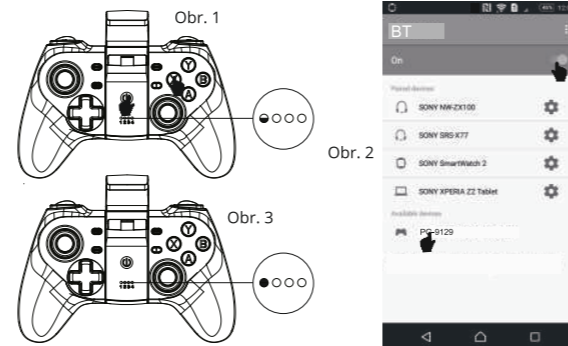
\* Vzhledem k problémům se systémem mobilních telefonů nemusí jednotlivé mobilní telefony toto zařízení podporovat (např. Mobilní telefony platformy MediaTek ho nemohou podporovat)  
 \* Vzhledem k tomu, že oficiální herní platforma může dostat software upgrade nebo zdrojový kód dostat změny atd., mohou tyto faktory ovlivnit hraní a propojení s naším gamepadem. iPega nese žádnou odpovědnost, iPega si vyhrazuje právo na konečnou interpretaci.

**Instrukce pro funkce tlačítek:**



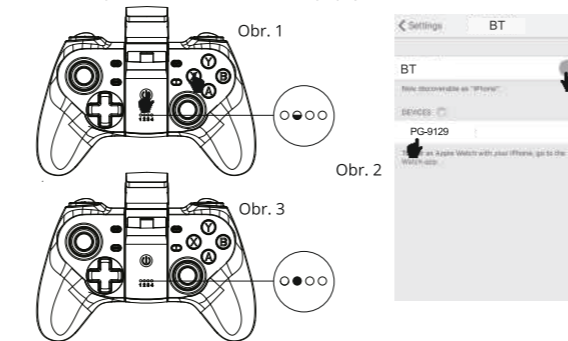
**Režim přímého hraní (Android V3)**

Stiskněte A+ **⏻** po dobu 2 sekund (Obr.1) pro vstup do režimu přímého hraní (Android V3), LED1 bude blikat rychle, potom vyhledejte „PG-9129“ ve vašem zařízení v nastavení Bluetooth a spárujte (obr.2), LED1 bude svítit pokud bude připojení úspěšné. Pro opětné připojení, stiskněte **⏻**, LED1 bude blikat pomalu (automatické znovu připojení,Obr.3)



**Režim přímého hraní (iOS V3)**

Stiskněte Y+**⏻** po dobu 2 sekund (Obr.1) pro vstup do režimu přímého hraní (iOS V3), LED2 bude blikat rychle, potom vyhledejte „PG-9129“ ve vašem zařízení v nastavení Bluetooth a spárujte (obr.2), LED2 bude svítit pokud bude připojení úspěšné. Pro opětné připojení, stiskněte **⏻**, LED2 bude blikat pomalu (automatické znovu připojení,Obr.3)

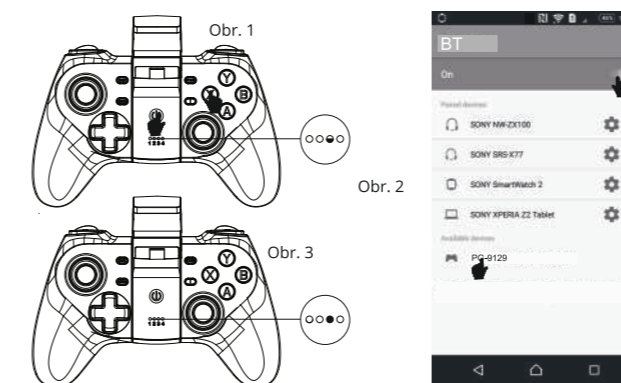


**Mapování pro režim přímého hraní:**

Zkontrolujte výchozí operaci, pokud potřebujete změnit tlačítka sami, stáhněte si aplikaci "Shootingplus" a nastavte mapování z aplikace "Shootingplus". Jděte na "www.ipega.hk" a najděte podrobný návod na této webové stránce.

**Android standardní herní režim:**

Stiskněte X+ **⏻** po dobu 2 sekund (Obr.1) pro vstup do režimu a párování, LED3 bude blikat rychle, potom vyhledejte „PG-9129“ ve vašem Android zařízení (telefon, tablet, Smart TV) a spárujte (obr.2), LED3 bude svítit pokud bude připojení úspěšné. Pro opětné připojení, stiskněte **⏻**, LED3 bude blikat pomalu (automatické znovu připojení,Obr.3). Stáhněte si z Google Play „Octopus“ pro přemapování tlačítek.

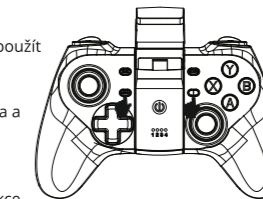


**PC (BT přijímač) režim:**

Pokud počítač nemá funkci BT, je zapotřebí bezdrátový přijímač BT 4.0. Stiskněte X + **⏻** na 2 sekundy pro vstup do standardního herního režimu Android, jakmile se úspěšně připojíte k PC, LED3 bude rychle blikat. Po připojení stiskněte MODE, LED3 bude pomalu blikat, aby se znovu automaticky připojilo.

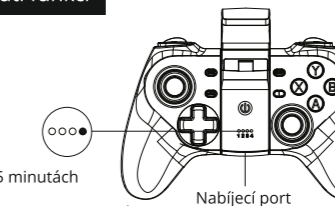
**TURBO/CLEAR funkce**

- a. Osm akčních tlačítek (A/B/X/Y/L1/L2/R1/R2) může použít funkci TURBO, tato akční tlačítka lze nastavit ručně s funkcí TURBO.
- b. Způsob nastavení: Dlouhé stisknutí akčního tlačítka a tlačítka TURBO pro zapnutí, funkce TURBO zapnuta. Opětovným dlouhým stiskem akčního tlačítka a tlačítka CLEAR, funkce TURBO bude zrušena.
- c. Po vypnutí, restartování gamepadu, předchozí funkce TURBO bude vymazána. Chcete-li funkci TURBO znovu povolit, proveďte reset funkce TURBO.



**Nabíjení/Spánek/Probuzení/Vypnutí funkcí**

1. Nabíjení:
  - a. Slabá baterie, LED4 bliká rychle;
  - b. Nabíjení, LED4 bliká pomalu;
  - c. Plně nabití, LED4 svítí.
2. Spánek/ Probuzení/ Vypnutí funkcí:
  - a. Gamepad vstoupí do režimu spánku po 5 minutách nečinnosti;
  - b. Stiskněte „**⏻**“ tlačítko pro opětovné připojení;
  - c. Stiskněte tlačítko „**⏻**“ po dobu 3 sekund, zařízení se vypne, všechny LED přestanou svítit.



**Parametry:**

1. rozměry produktu: 158\*102\*62mm
2. hmotnost produktu: 163g
3. napětí: DC3.7V
4. proud: <20mA
5. statický proud: <15uA
6. nepřetržitě hraní: >10H
7. nabíjecí napětí / proud: DC5V/500mA
8. čas nabíjení: okolo 2H
9. Bluetooth 4.0, dosah: ≤8m
10. kapacita baterie: 400mAh
11. pohotovostní režim: až 40 dní na jedno nabití

**Poznámky:**

1. Neskladujte tento produkt ve vlhkém nebo velmi horkém prostředí.
2. Neházejte, nerozebírejte ani jinak neničte tento produkt, abyste předešli poškození produktu.
3. Produkt má vestavěnou baterii, neprovádějte výměnu baterie sami. Nevyhazujte s běžným odpadem.
4. Nenabíjejte ovladač v blízkosti horkých zařízení nebo míst.
5. Neautorizovaný zásah do zařízení může ovladač poškodit a ztrácíte tím tak záruku.

**Příslušenství**

